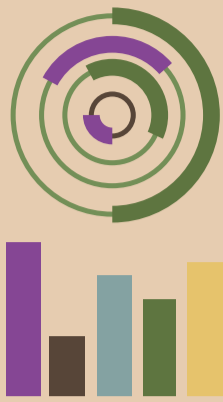


RESULTATEN PILOT: MEER NATUUR IN DE GGZ

Eind 2025 onderzocht GGz Breburg of behandeling en begeleidingssessies buiten verantwoord, haalbaar en van meerwaarde zijn voor cliënten, behandelaren en de organisatie.



DE PILOT IN CIJFERS

41 unieke cliënten
inclusief 3 groepsbehandelingen

17 behandelaren, o.a.

- kp/gz-psycholoog
- senior verpleegkundige
- case-manager

9 Teams

- 6 uit planbare zorg
- 3 uit continue zorg

Ondersteuning

100% gebruikte de toolkit

57% volgde de training van 3 uur

THERAPEUTISCHE MEERWAARDE

Minstens even effectief

De ervaring is dat buitensessies minstens even verdiepend zijn als binnen.

Extra verdieping, bijvoorbeeld door:

- beweging en ontspanning
- exposure in de situatie zelf
- makkelijker praten over gevoelige onderwerpen



Veilig en inhoudelijk verantwoord

Behandelaren en cliënten voelen zich veilig tijdens buitensessies. De veiligheidscheck en werkinstructies bieden ondersteuning. Er zijn geen ernstige incidenten gemeld

Positief gewaardeerd

Cliënten, behandelaren en teamleiders zijn overwegend positief over de aanpak.

Herstelgerichte zorg

Buiten behandelen sluit goed aan bij herstelgerichte zorg en samen beslissen.

Breed draagvlak

De pilot laat zien dat er draagvlak is bij cliënten, behandelaren met verschillende disciplines en teamleiders.

CLIËNTEN

8,2 gemiddelde cliëntwaardering

83% wil doorgaan met buiten behandelen



Cliënten geven aan dat buiten behandelen kan helpen bij:

- meer ontspanning
- makkelijker praten
- bewegen tijdens het gesprek

BEHANDELAREN

100% is positief over buiten behandelen

1-16 sessies per medewerker

Behandelaren ervaren:

- meer werkplezier
- meer energie in het werk
- een andere dynamiek in gesprekken

Praktische aandachtspunten:

- toepassing was soms moeilijk door: reistijd, werkdruk, e.d.
- behoefte aan herhaling, peer-support en intervisie

TEAMLEIDERS

7+ gemiddelde beoordeling teamleiders
Teamleiders beoordelen de haalbaarheid van buiten behandelen positief.

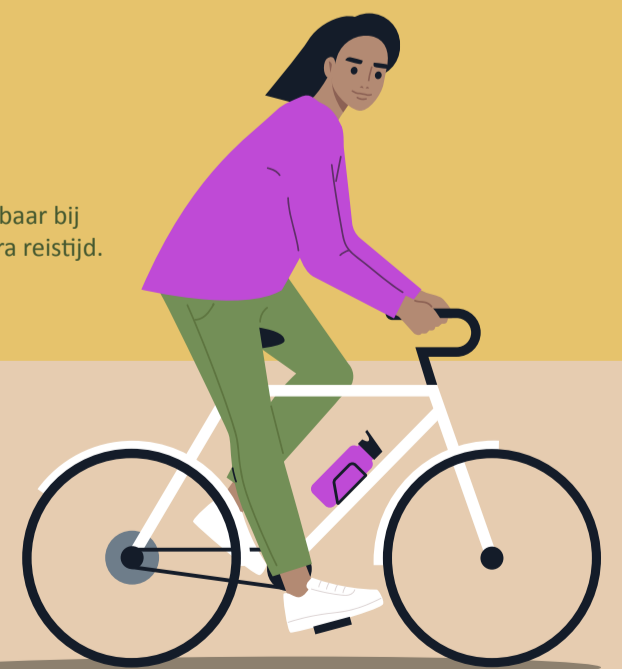
Teams

Wat helpt volgens teamleiders:

- duidelijke randvoorwaarden
- aandacht in teamoverleggen
- blijvende ondersteuning voor behandelaren

Aandachtspunt

De uitvoering is kwetsbaar bij hoge werkdruk en extra reistijd.



WETENSCHAPPELIJK ONDERZOEK

Bovenstaande resultaten zijn gebaseerd op vragenlijsten onder cliënten, behandelaren en teamleiders. Daarnaast hebben we gebruik gemaakt van diverse bronnen:

Bettmann JE, Spielman E, Jolley A, Casucci T. A Systematic Review and Meta-Analysis on the Effect of Nature Exposure Dose on Adults with Mental Illness. Behavioral Sciences. 2025; 15(2):153. <https://doi.org/10.3390/bs15020153>

Coventry, P. A., Brown, J. V. E., Pervin, J., Brabyn, S., Pateman, R., Breedvelt, J., Gilbody, S., Stancliffe, R., McEachan, R., White,

P. C. L., Barratt, H., & Pretty, J. (2021). Nature-based outdoor activities for mental and physical health: Systematic review and meta-analysis. *Environment International*, 158, 106682. <https://doi.org/10.1016/j.ssmph.2021.100934>

Hu G, Luo Q, Zhang P, Zeng H and Ma X (2025) Effects of urban green exercise on mental health: a systematic review and meta-analysis. *Front. Public Health* 13:1677223. doi: 10.3389/fpubh.2025.1677223

Ríos-Rodríguez, M. L., García-León, M. Á., & Herrero, M. (2025). Effect of nature-based health interventions for individuals diagnosed with mental disorders: A systematic review and meta-analysis. *Frontiers in Psychology*. <https://pmc.ncbi.nlm.nih.gov/articles/PMC12306343/>